

INWENTARYZACJA POWYKONAWCZA  
ZESPÓŁ MIESZKANIOWY W ZAWADZIE  
OSIEDLE "APARTAMENTY NA WZGÓRZACH"  
ul. Zawada 423B, Myślenice



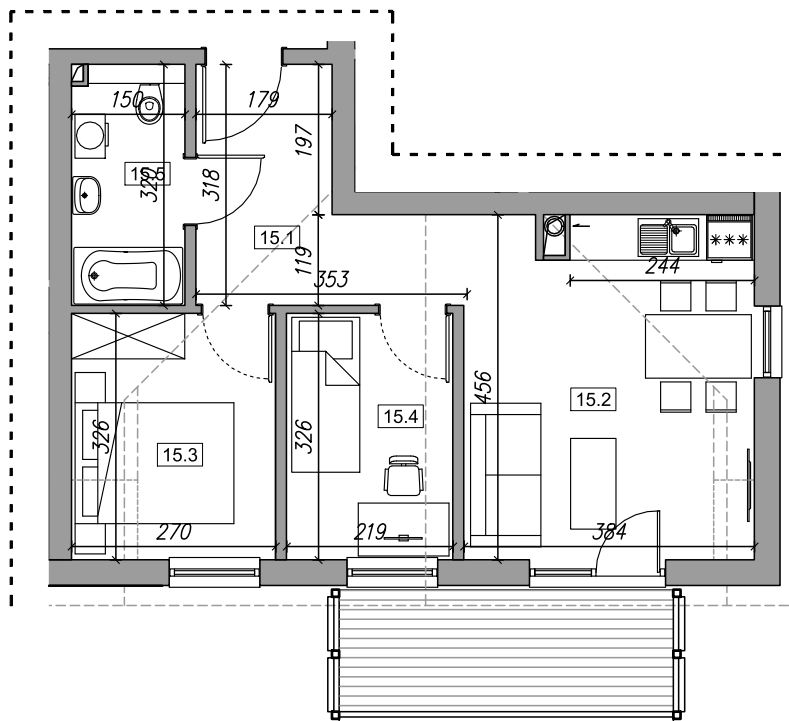
APARTAMENTY  
NA WZGÓRZACH

BUDYNEK A1

nr lokalu 15  
piętro 2  
ilość pokoi 3

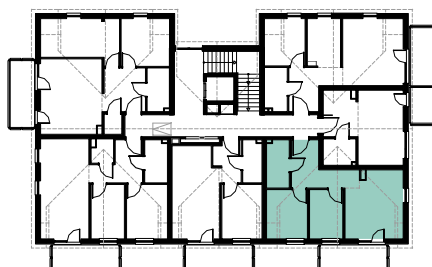
MIESZKANIE NR 15

15.1 hol [m <sup>2</sup> ]	7.73
pok. dzienny z	
15.2 aneksem kuch. [m <sup>2</sup> ]	16.37
15.3 sypialnia [m <sup>2</sup> ]	8.80
15.4 sypialnia [m <sup>2</sup> ]	5.89
15.5 łazienka [m <sup>2</sup> ]	4.74
<b>suma [m<sup>2</sup>]</b>	<b>43.53</b>
powierzchnia po	
podłodze [m <sup>2</sup> ]	45.70
balkon [m <sup>2</sup> ]	7.10



UWAGI:

- Powierzchnie liczone wg normy PN-ISO 9836: 1997
- Wyposażenie tylko w celach prezentacji, nie stanowi zobowiązania umownego
- Niniejszy projekt nie stanowi oferty w rozumieniu przepisów kodeksu cywilnego



LEGENDA:

- Ściany i słupy - konstrukcja żelbetowa
- Ściany i słupy - konstrukcja drewniana

Brak możliwości wyburzenia, przesunięcia, bruzdowania itp. wszelkich ścian w lokalach mieszkalnych.  
W mieszkaniu występują lokalne zmniejszenia wysokości pomieszczeń-obudowa instalacji wentylacji mechanicznej

SCHEMAT OSIEDLA



Data wydania: 11.2023



DEWELOPER:

J.W. Construction Holding S.A.  
ul. Radzymińska 326 | 05-091 Ząbki | tel. 22 777 90 00, 22 771 75 55 biuro@jwconstruction.pl  
www.jwconstruction.pl Wpisana do Rejestru Przedsiębiorców prowadzonego przez Sąd Rejonowy dla m.st. Warszawy XIV Wydział Gospodarczy pod nr 0000028142, Regon 010621332, NIP 125-00-28-307

OPRACOWAŁA: Marielna Kościeszka

SPRAWDZIŁ: inż. Marcin Gryczka



Prawa autorskie zastrzeżone. Ustawa z dn. 4.02.1994 r.